

dne **9. 2. 2023** od **8:00** do **15:00** hodin

---

**Plánovaná odstávka zahrnuje tyto lokality:****Heřmanova Huť** (okres Plzeň-sever)část obce **Vlkýš****Lesní: č. p.** 127, 320**Stříbro** (okres Tachov)část obce **Lhota u Stříbra****č. p.** 1, 2, 4, 5, 6, 10, 16, 18, 23, 24, 27, 29, 31, 32, 35, 40, 44, 45, 46, 50, 54, 59, 60, 61, 67, 69, 70, 71, 74, 75, 76, 79, 80, 81, 83, 84**č. ev.** 5, 6, 12kat. území **Lhota u Stříbra** (kód **761885**): **parcelní č.** 1/2, 45/2, 80, 1068/4, 2216/1část obce **Stříbro****Lesní cesta: č. p.** 608, 671, 757, 758, 759, 760, 762, 841, 854**Nádražní: č. p.** 434, 523, 532, 719**Plzeňská: č. p.** 288, 289, 387, 564-568, 572, 586, 597, 606, 607, 609, 630, 650, 676, 677, 679, 686, 756, 839, 991, 1146, 1276, 1349, 1356, 1358, 1361, 1508, 1511, 1526, 1621, 1622**Přemyslova: č. p.** 641, 649, 653, 672, 853**Stodská: č. p.** 680, 702, 709, 710, 724, 1340, 1372, 1485, 1500, 1575**Vranovská: č. p.** 1346, 1347, 1348, 1518, 1519, 1600**Vrchlického: č. p.** 433, 574, 640, 1423, 1424kat. území **Stříbro** (kód **757837**): **parcelní č.** 849/3, 2369, 2480/10, 2480/55, 2480/56, 2480/62, 2592, 2652/16, 2652/17, 2774/2, 2775/7, 2776/4, 2909/3, 2909/4, 3282/2**Sytno** (okres Tachov)**č. p.** 1-6, 8, 9, 13, 15, 16, 22, 23, 24, 30, 31, 32, 33, 35, 37, 40, 41, 42, 43, 46, 48, 49, 51-67, 69, 71-75, 77, 81, 83**č. ev.** 9kat. území **Sytno** (kód **761893**): **parcelní č.** 18/1, 25, 44/11, 60/13,14, 60/16, 60/17, 60/18, 70, 161, 169, 174,**UPOZORNĚNÍ**

**Dotčené zařízení distribuční soustavy je nutné i v době odstávky považovat za zařízení pod napětím**, a proto vás žádáme o dodržení všech zásad bezpečnosti a provedení opatření potřebných k zamezení případných škod na zdraví a majetku. | Provozovatelé výroben elektřiny jsou povinni zajistit přerušeni dodávky elektřiny z výroby do vypnutého úseku distribuční soustavy.

**NEJDE VÁM ELEKTŘINA...**

**TIP:** Registrujte se zdarma na [www.cezdistribuce.cz/sluzba](http://www.cezdistribuce.cz/sluzba) a informace o odstávkách elektřiny budete dostávat e-mailem nebo SMS. U poruch zasíláme SMS s předpokládanou dobou obnovení dodávek. | Aktuální stav dodávek elektřiny na konkrétní adrese zjistíte snadno, rychle a bez registrace na portále **Bez Štávy** ([www.bezstavy.cz](http://www.bezstavy.cz)).

176, 186, 204, 476/5, 476/6, 477/1, 1158/1, 1251/8, 1251/11, 1251/14, 1262, 1263, 1386, 1387, 1480, 1489, 1492

**Vranov (okres Tachov)**

část obce **Svinná**

č. p. 24, 25, 323

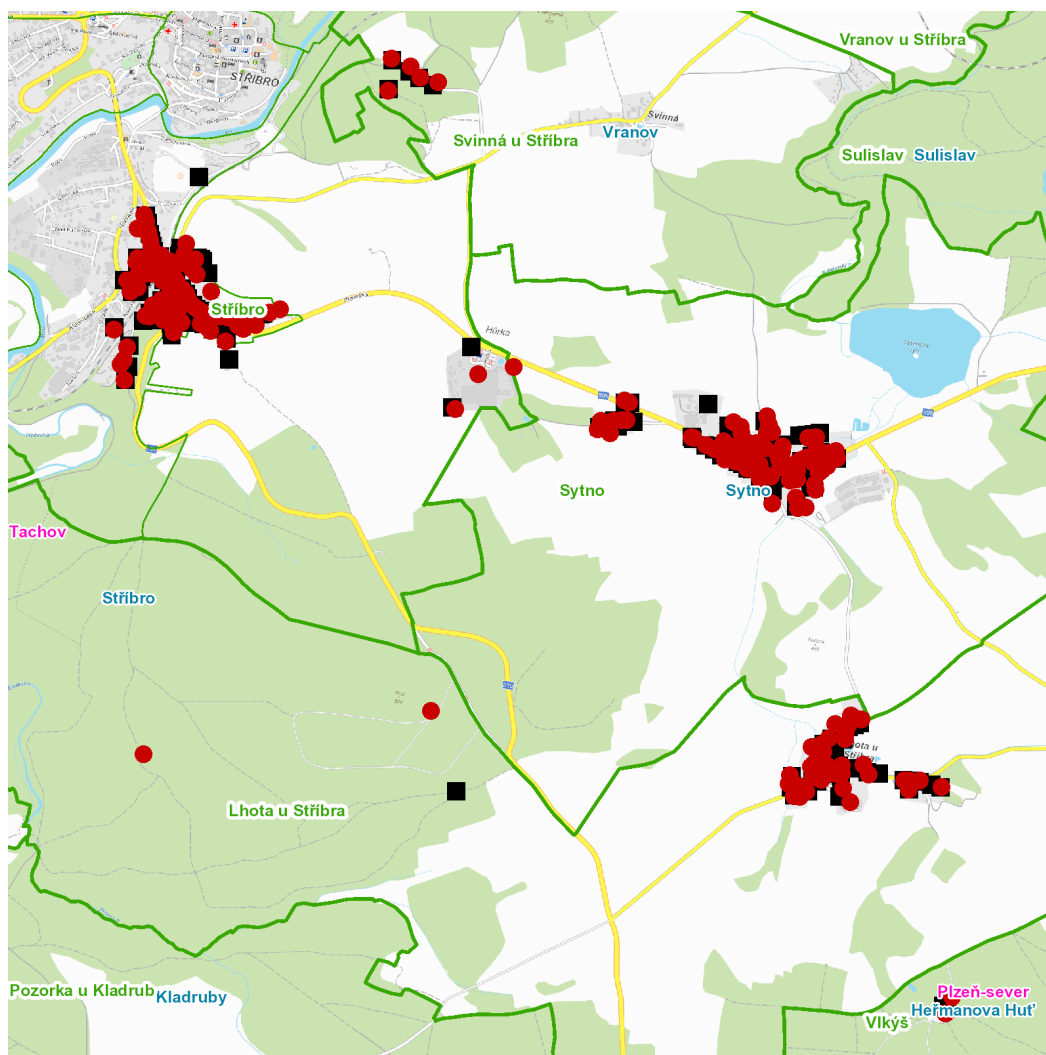
č. ev. 318

kat. území **Svinná u Stříbra** (kód **785385**): **parcelní č. 62**

---

**UPOZORNĚNÍ**

**Dotčené zařízení distribuční soustavy je nutné i v době odstávky považovat za zařízení pod napětím**, a proto vás žádáme o dodržení všech zásad bezpečnosti a provedení opatření potřebných k zamezení případných škod na zdraví a majetku. | Provozovatelé výroben elektřiny jsou povinni zajistit přerušeni dodávky elektřiny z výroby do vypnutého úseku distribuční soustavy.

**dne 9. 2. 2023 od 8:00 do 15:00 hodin****Orientační mapový podklad odstávkou dotčených lokalit****VYSVĚTLIVKY**

- – adresy dotčené odstávkou elektřiny
- – místa připojení k elektrické síti dotčená odstávkou

**INFORMACE ZASLÁNA**

IDDS: ueabpbx (Obec Heřmanova Huť)  
IDDS: gkub5mb (Město Stříbro)  
IDDS: eh3awrd (Obec Sytno)  
IDDS: ggnbwuh (Obec Vranov)