

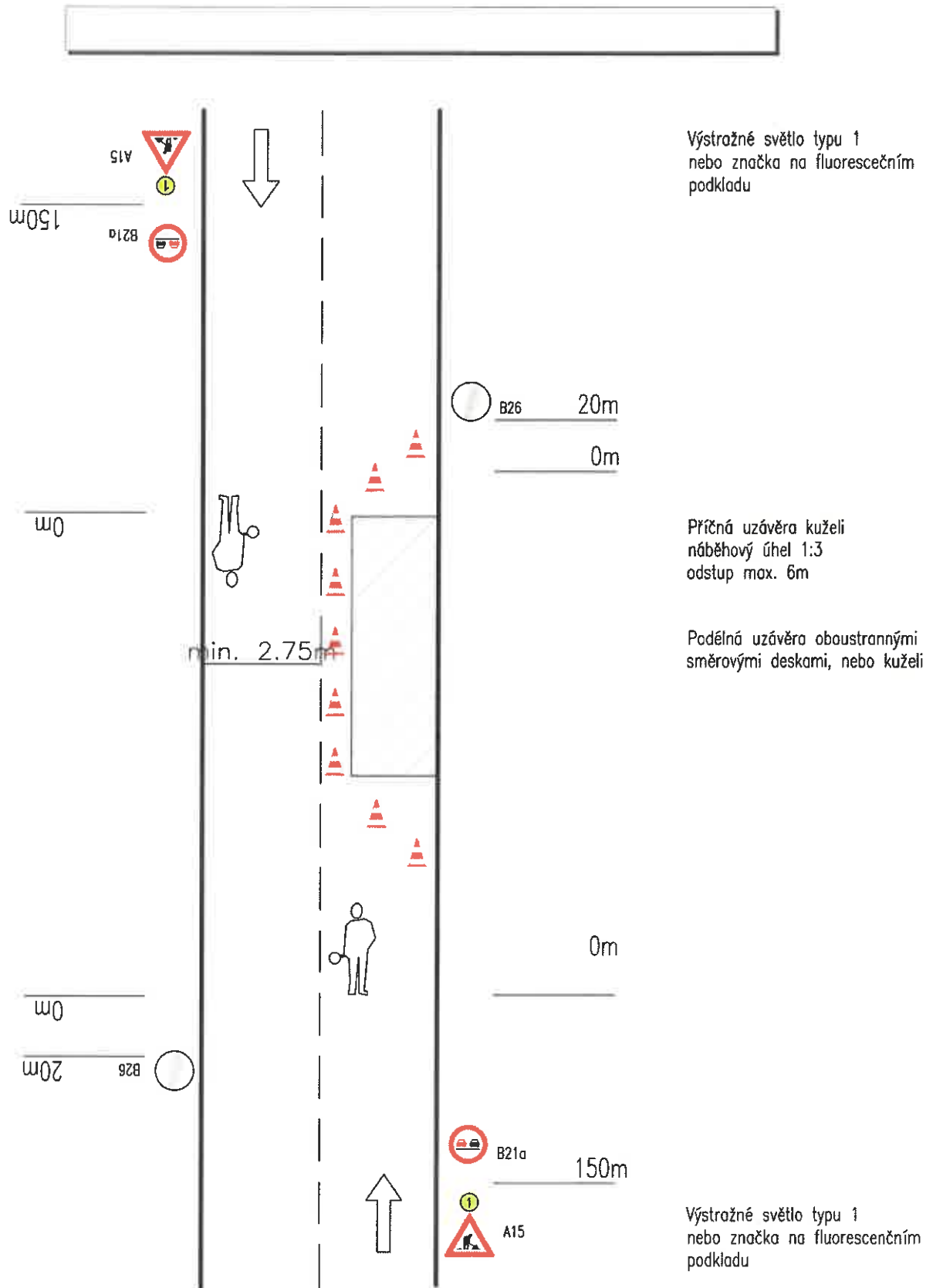
## PŘEHLEDNÁ SITUACE



Vedoucí projektant Ing. Škubalová	Zodpovědný projektant Ing. Škubalová	Vypracoval H. Kopačová	Schválil Ing. Škubalová	Projekční kancelář Ing. Škubalová U Bachmače 29, 326 00 Plzeň	
Kraj : Plzeňský		Kat.území:		Datum	10/2022
Objednatel: Ředitelství silnic a dálnic ČR, správa Plzeň				Učel	PDPS
Akce:  <b>II/605 hr. okr. TC/PS – Bor, oprava průtahů (Sulislav, Sytno, Benešovice, Holostřevy, Skviřín)</b>				Číslo zakázky	22225
				Měřítko	
				Registrace – IČO	13890450
Obsah:				Číslo přílohy <b>C1</b>	Číslo kopie
Celková přehledná situace					

## DOPRAVNĚ INŽENÝRSKÁ OPATŘENÍ

Uzavírka jednoho jízdního pruhu – řízení dopravy poučenými pracovníky



Výstražné světlo typu 1  
nebo značka na fluorescenčním  
podkladu

Příčná uzávěra kuželi  
náběhový úhel 1:3  
odstup max. 6m

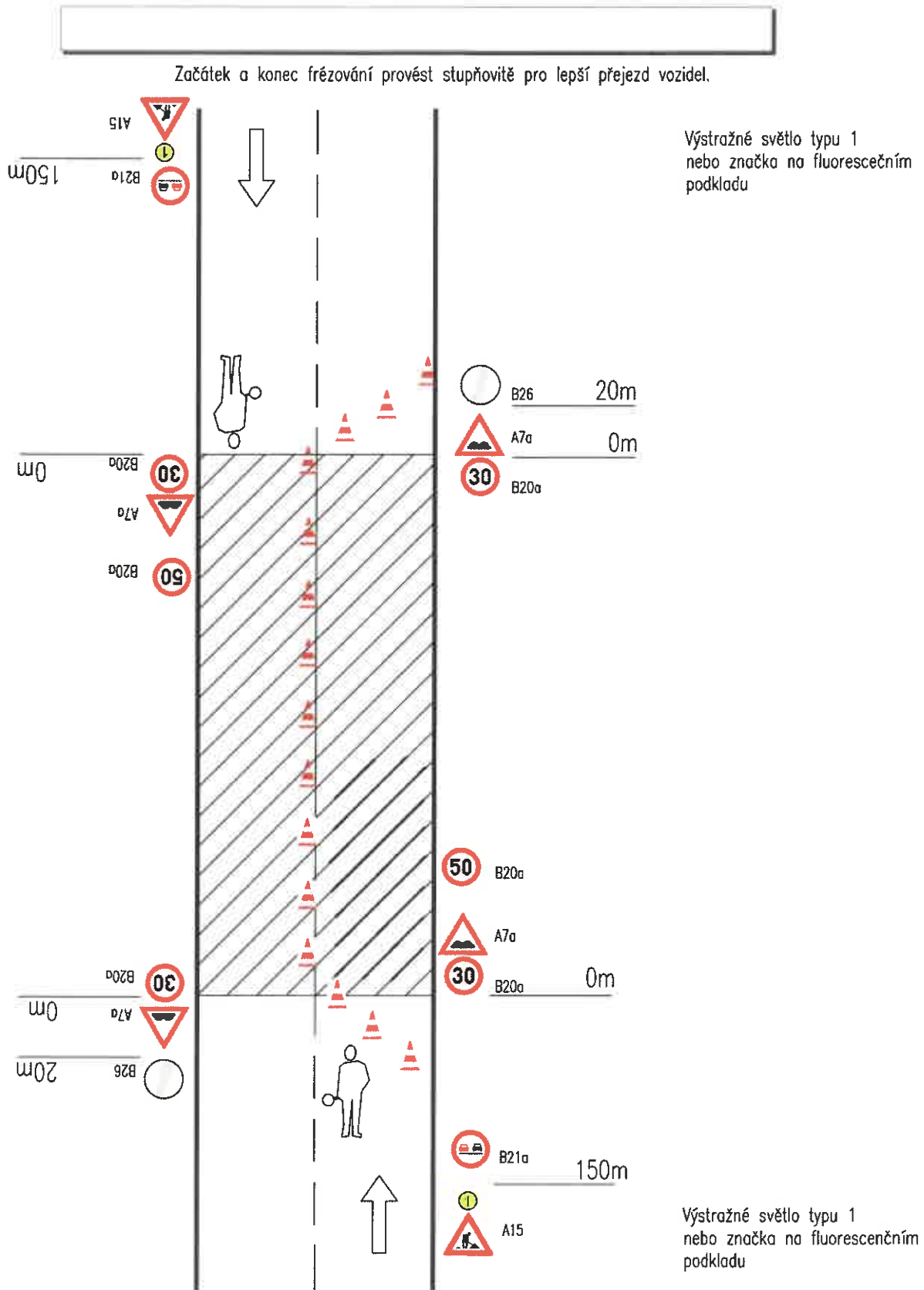
Podélná uzávěra oboustrannými  
směrovými deskami, nebo kuželi

Výstražné světlo typu 1  
nebo značka na fluorescenčním  
podkladu

VZDÁLENOSTI V METRECH

# DOPRAVNĚ INŽENÝRSKÁ OPATŘENÍ

Odfřezovaný povrch vozovky



# SCHÉMA 3

## DOPRAVNĚ INŽENÝRSKÁ OPATŘENÍ V KŘIŽOVATCE

Uzavírka jednoho jízdního pruhu – řízení dopravy poučenými pracovníky

